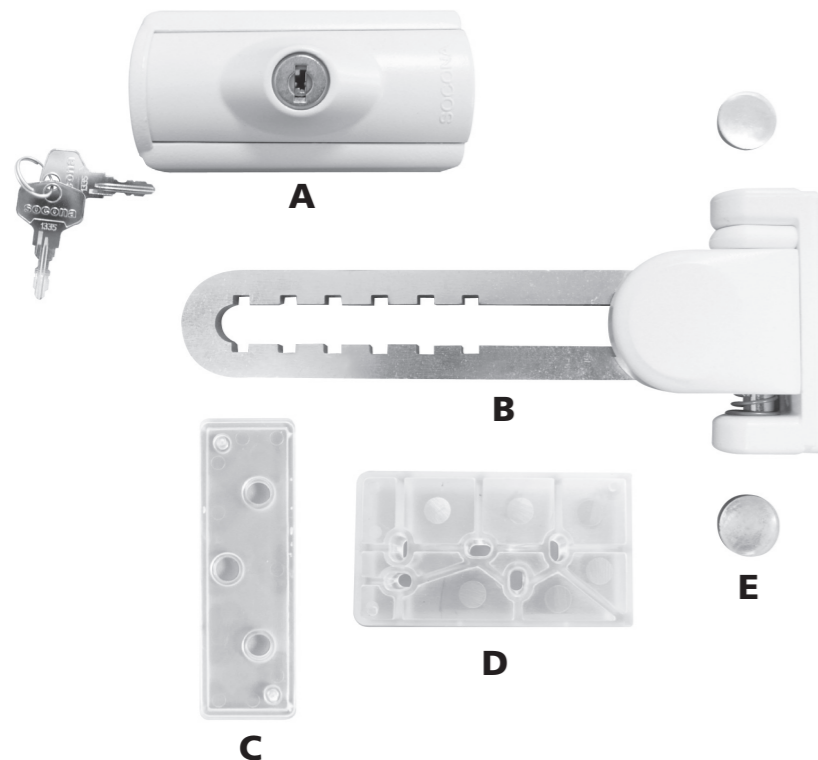


Notice de pose Block'air



L'appareil BLOCK'AIR s'adapte sur la plupart des fenêtres à 1 vantail s'ouvrant sur la droite ou la gauche, oscillo-battante ou non.

La pose peut-être effectuée sur un support PVC/BOIS/ALUMINIUM.

A doit toujours être monté sur le vantail de la fenêtre et **B** sur l'huissierie.

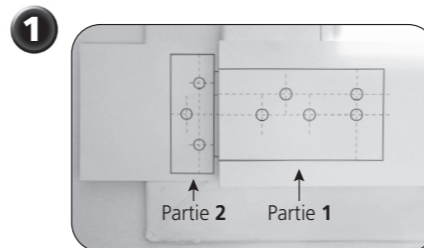
Avant de commencer, il est recommandé de lire intégralement la notice de pose.

Ne pas utiliser de visseuse électrique sous peine de forcer les vis au montage.

Avant tout montage, contrôler l'ajustage de la fenêtre, afin de permettre un fonctionnement optimum de l'appareil.

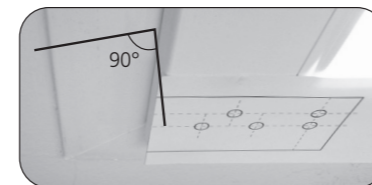
La profondeur des perçages et la longueur des vis doivent être adaptées aux données concrètes sur site.

Notice de pose Block'air

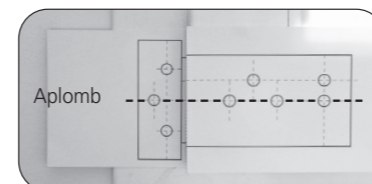


Placer et fixer à l'aide d'adhésifs le gabarit de pose sur l'angle inférieur **droit** ou **gauche** du vantail selon le sens d'ouverture de la fenêtre.

- **Fenêtre affleurante** : ne pas découper le gabarit de pose.
- **Fenêtre à recouvrement** : découper le gabarit de pose selon les pointillés indiqués.



Placer le gabarit «**Partie 1**», à l'aide d'une équerre de telle façon que son bord se trouve dans l'alignement du battant. **Le bord du gabarit peut dépasser dans le cas d'une fenêtre biseautée.**



Placer le gabarit «**Partie 2**» et vérifier également l'aplomb des 2 gabarits.

2 Percer à Ø 3,5 mm bois/PVC et Ø 4 mm pour métal et aluminium. Retirer les gabarits.

• **Fenêtre affleurante** :

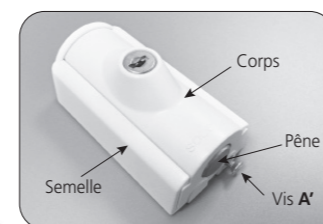
Placer la cale **D** sous **A** (pas besoin de la cale **C**).

▶ **Attention** : Cale D fournie sur demande au vue de la faible probabilité d'utilisation et pour éviter un déchet inutile pour l'environnement.

• **Fenêtre à recouvrement** :

Afin d'aligner **A** et **B** en fonction de l'épaisseur du recouvrement de la fenêtre, placer 1 ou plusieurs cales **C** sous **B** (aucune cale dans certains cas).

3 Dévisser la vis **A'** de l'ensemble **A**, retirer son corps et fixer la semelle **A** sur le battant.

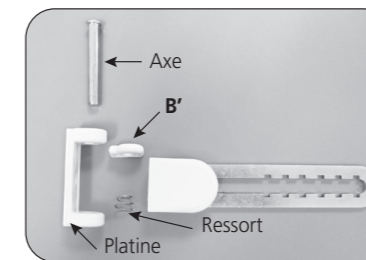


4 Remonter l'ensemble **A** en fixant la vis **A'**. Sortir le pêne en donnant **1 seul tour de clé**. Présenter **B** pour vérifier le bon alignement (utiliser les cales si besoin).



Notice de pose Block'air

5 Retirer l'axe de l'ensemble **B** et fixer sa platine.



6 Assembler de nouveau l'ensemble **B**, veiller à placer la butée **B'** en position haute et le ressort en position basse.

▶ **Important** : Dans le cas d'une pose sur une fenêtre ouverture à la française (non oscillo-battante) et pour un gain de temps de pose :

- Suppression du ressort
- Mettre **B'** à la place du ressort

7 Refermer la fenêtre et donner 1 tour de clé pour engager le pêne dans l'ensemble **B**. Vérifier le bon fonctionnement de l'appareil en entrebâillant votre fenêtre.

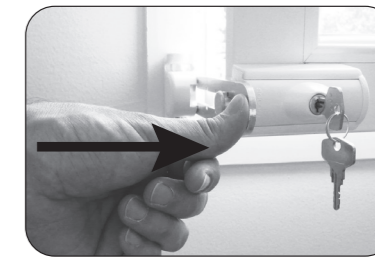


• **Pour entrebâiller** :

Le pêne engagé dans **B**, relever le bras à l'horizontal, ouvrir la fenêtre, exercer une pression sur le bras vers **A**, choisir une des 6 positions d'entrebâillement puis relâcher.

• **Pour refermer la fenêtre** :

Exercer une nouvelle pression sur le bras vers **A** et refermer l'ouvrant.



• **Pour verrouiller la fenêtre** :

Fermer la fenêtre et donner un 2^e tour de clé.

8 Après vérification du bon fonctionnement de l'appareil, insérer les caches métalliques **E** sur **B** à l'aide d'une grande pince universelle ou d'un petit serre-joint, en prenant soin de protéger les becs avec de l'adhésif pour ne pas détériorer le revêtement.

Attention une fois les caches posés, il vous sera extrêmement difficile de les retirer !

En aucune façon, le fabricant ne saurait être tenu pour responsable de blessures ou de dommages éventuels survenant au cours du montage et/ ou en raison d'une pose ou d'un maniement incorrect.